

# Réunion d'information préalable à l'étude d'incidences du projet « aménagement des quais de Meuse à Liège »

6 octobre 2010

« Le Fonds européen de développement  
régional et la Wallonie investissent  
dans votre avenir »



Wallonie



Service public  
de Wallonie



DIRECTION GÉNÉRALE OPÉRATIONNELLE  
DES ROUTES ET DES BÂTIMENTS

1



Wallonie



Service public  
de Wallonie

# Courriers

Toute personne peut dans un délai de 15 jours à dater du 6 octobre, émettre ses observations, suggestions et demandes de mise en évidence de points particuliers concernant le projet ainsi que présenter les alternatives techniques pouvant raisonnablement être envisagées par le demandeur afin qu'il en soit tenu compte lors de la réalisation de l'étude d'incidences, en les adressant par écrit au Collège communal de Liège en y indiquant ses nom et adresse, avec copie au SPW qui communiquera la demande à l'auteur de l'étude d'incidences.

## Par écrit au Collège communal, du 7 au 21 octobre :

Collège Communal  
Ville de Liège  
Place du Marché, 2  
4000 Liège



## Copie au Service Public de Wallonie :

Service Public de Wallonie  
Direction des Routes de Liège  
Mlle ir. L. GERARDY  
Avenue Blondin, 12  
4000 Liège



## Informations :


SPW : L. Gerardy (04 / 229.75.75)  
Ville de Liège



DIRECTION GÉNÉRALE OPÉRATIONNELLE  
DES ROUTES ET DES BÂTIMENTS

2





# Vue globale du projet, objectifs, planification et coûts

## Projet présenté aujourd'hui – objet de l'étude d'incidences

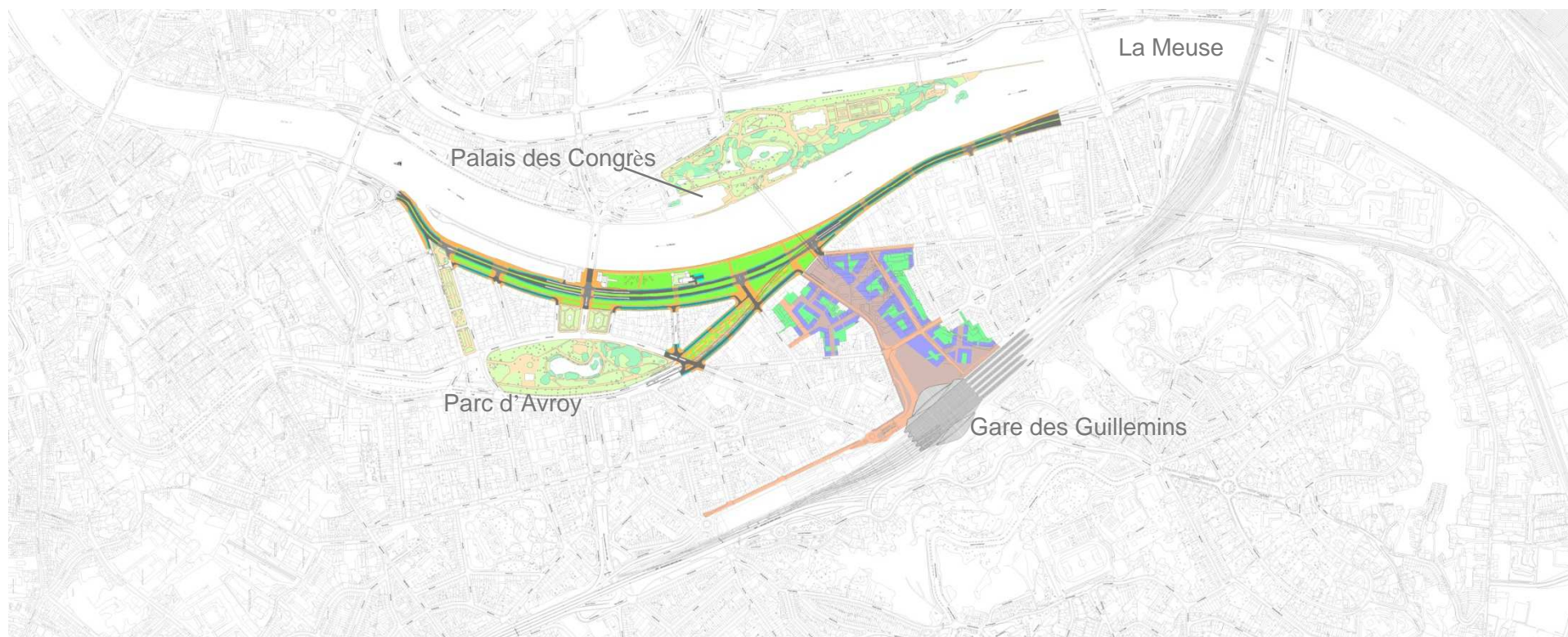
- Aménagement des quais de la Meuse à Liège

## Intervention européenne

- Ce projet s'insère dans la programmation 2007-2013 des Fonds structurels européens (FEDER).
- Le portefeuille de projets intitulé « Développement du quartier de la gare TGV de Liège » a été approuvé par le Gouvernement wallon le 22/05/2008.
- L'Europe (fonds Feder) intervient à concurrence de 40 % et la Région wallonne pour 60 %.



## Vue globale



DIRECTION GÉNÉRALE OPÉRATIONNELLE  
DES ROUTES ET DES BÂTIMENTS

4



SPW  
Service public  
de Wallonie

## *Vue globale*

La fiche FEDER englobe 3 projets :

- **A) Aménagement de la Place de la gare des Guillemins**
  - bénéficiaire: SDLG – Ville de Liège
- **B) Construction d'une passerelle vers le parc de la Boverie**
  - bénéficiaire: SPW - DG02 (Voies Hydrauliques)
- **C) Aménagement des quais de Meuse**
  - bénéficiaire: SPW - DG01 (Routes)



## C) Aménagement des quais de Meuse



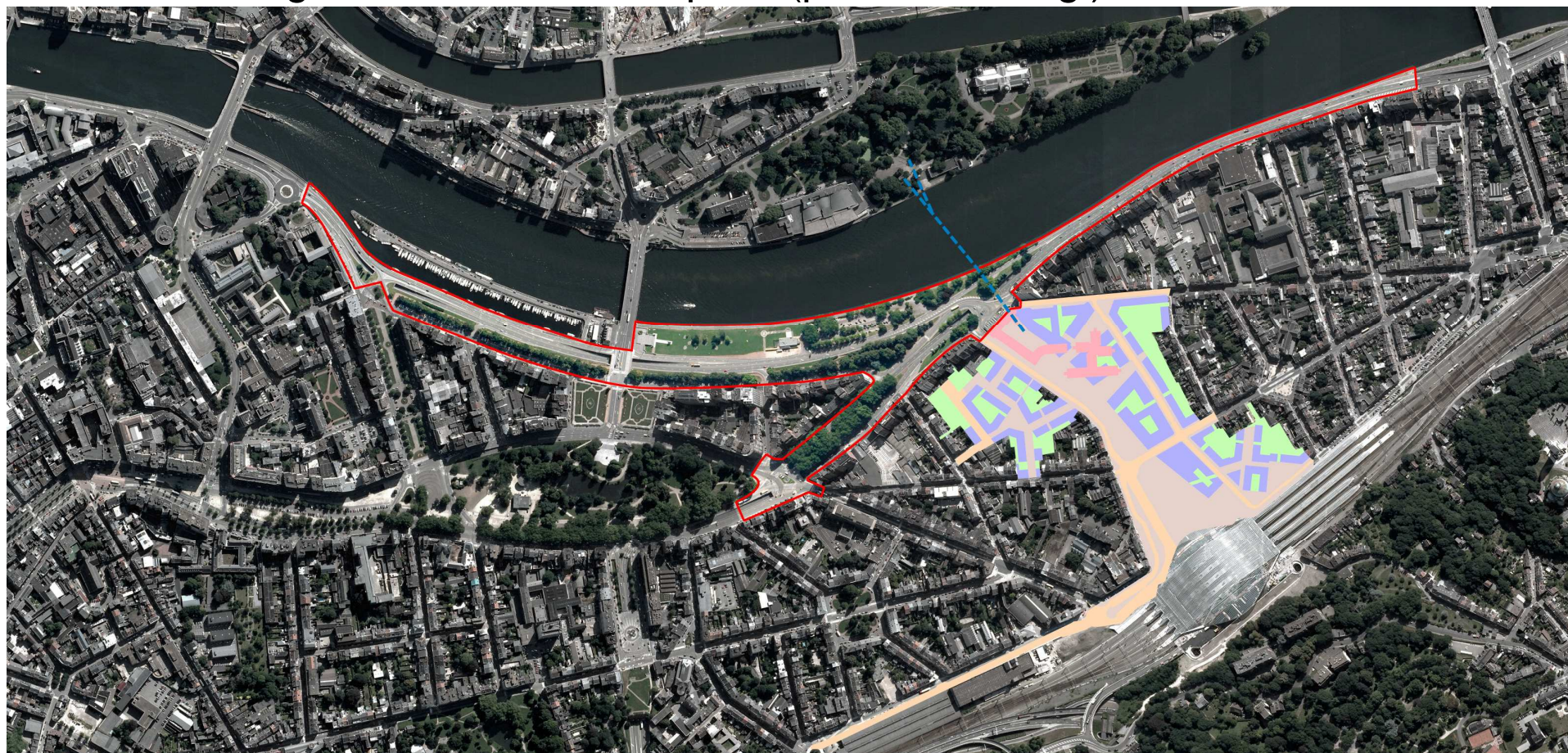
DIRECTION GÉNÉRALE OPÉRATIONNELLE  
DES ROUTES ET DES BÂTIMENTS

6



## Objectifs poursuivis

Ré-intégration urbaine des quais (périmètre élargi)



DIRECTION GÉNÉRALE OPÉRATIONNELLE  
DES ROUTES ET DES BÂTIMENTS

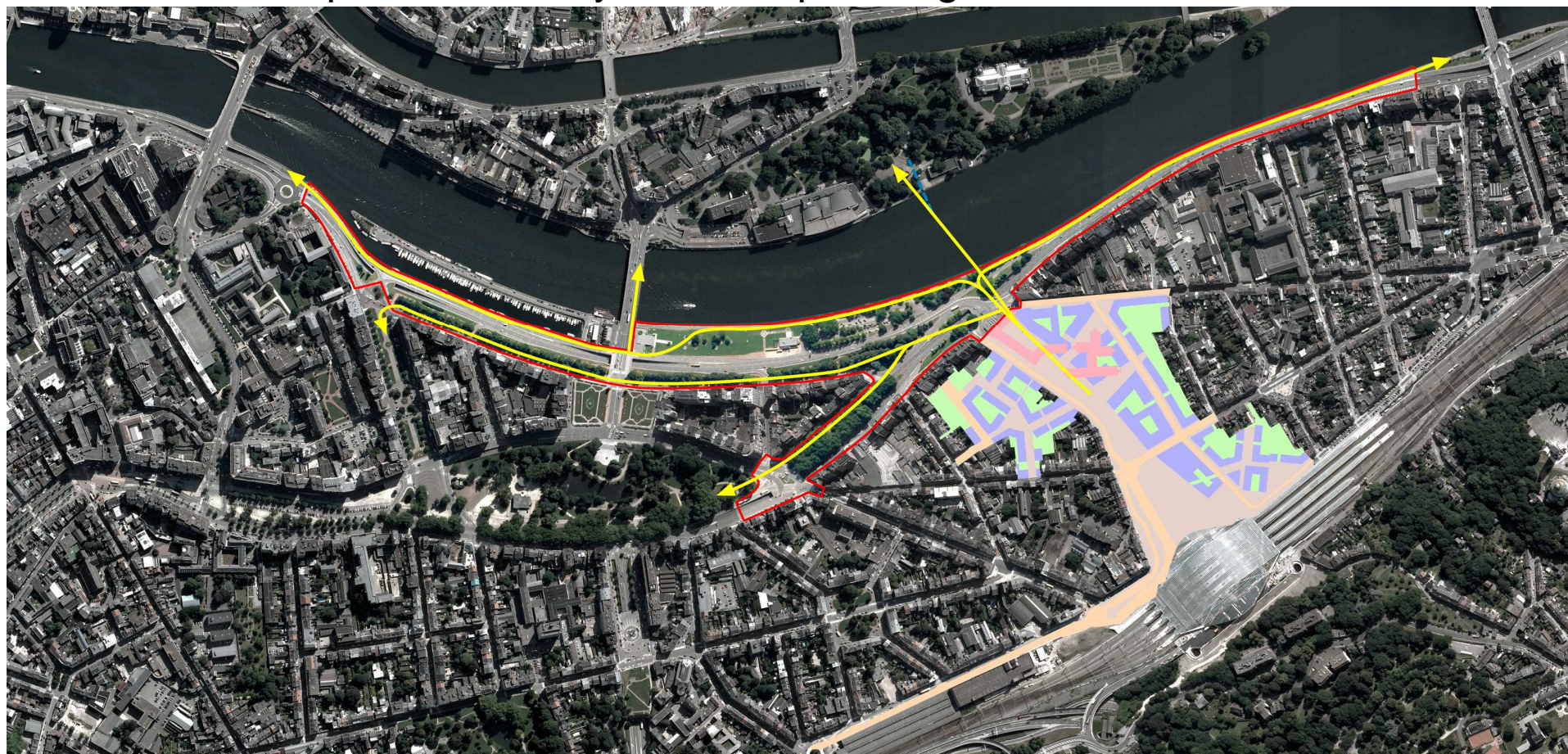
7



SPW  
Service public  
de Wallonie

## Objectifs poursuivis

Liaisons piétonnes et cyclistes depuis la gare



DIRECTION GÉNÉRALE OPÉRATIONNELLE  
DES ROUTES ET DES BÂTIMENTS

8

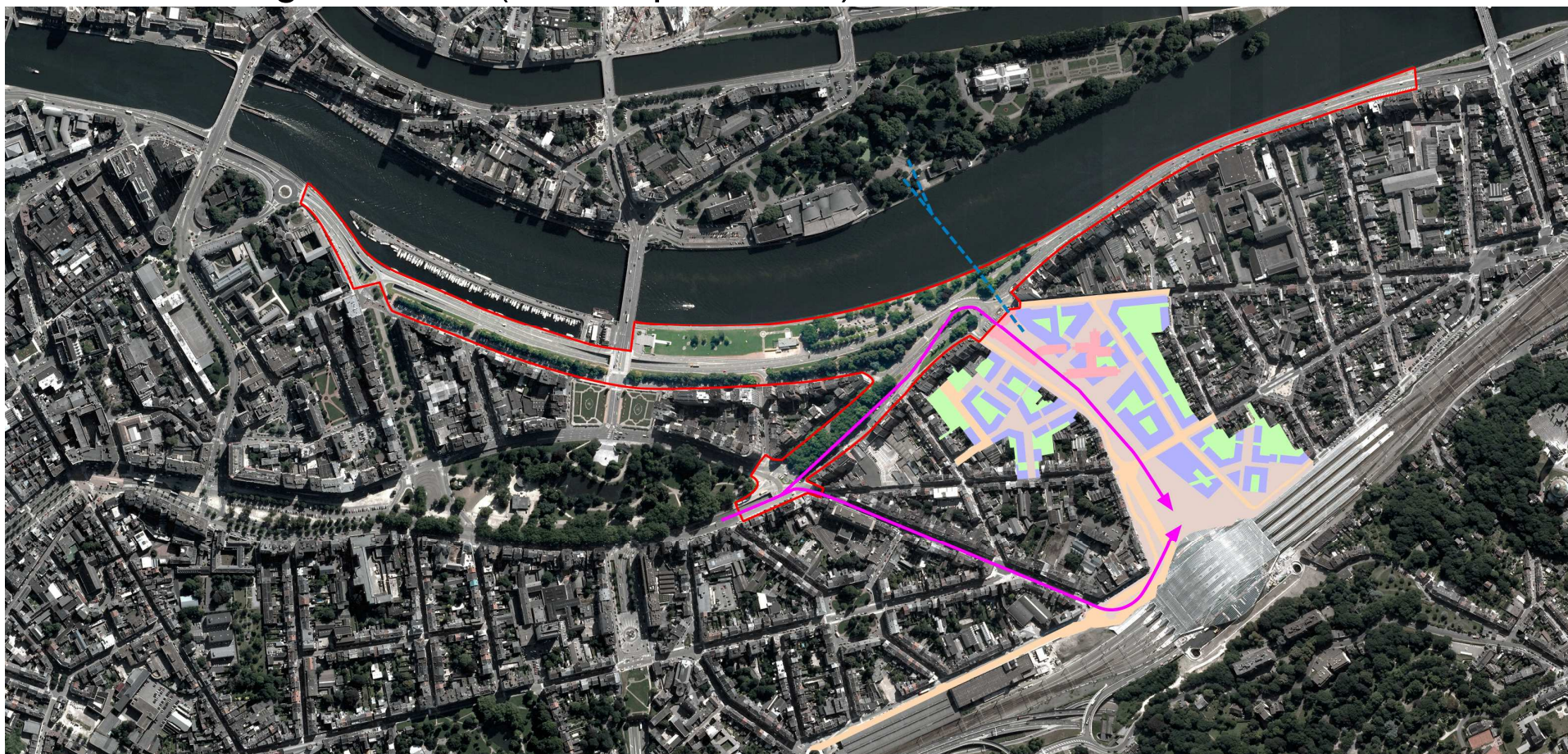


SPW  
Service public  
de Wallonie



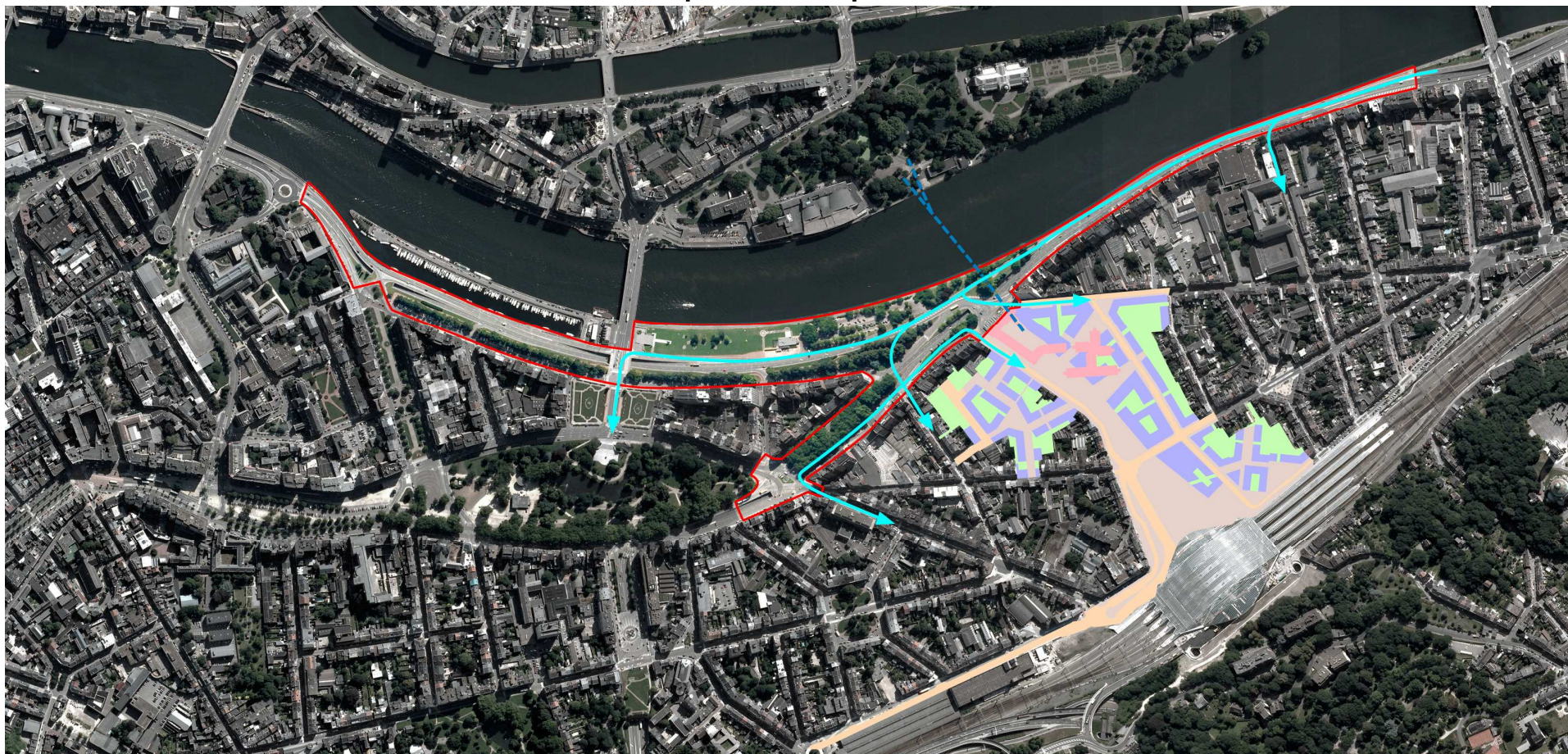
## Objectifs poursuivis

Passage du tram (double possibilité)



## Objectifs poursuivis

Meilleure accessibilité des quartiers pour les véhicules



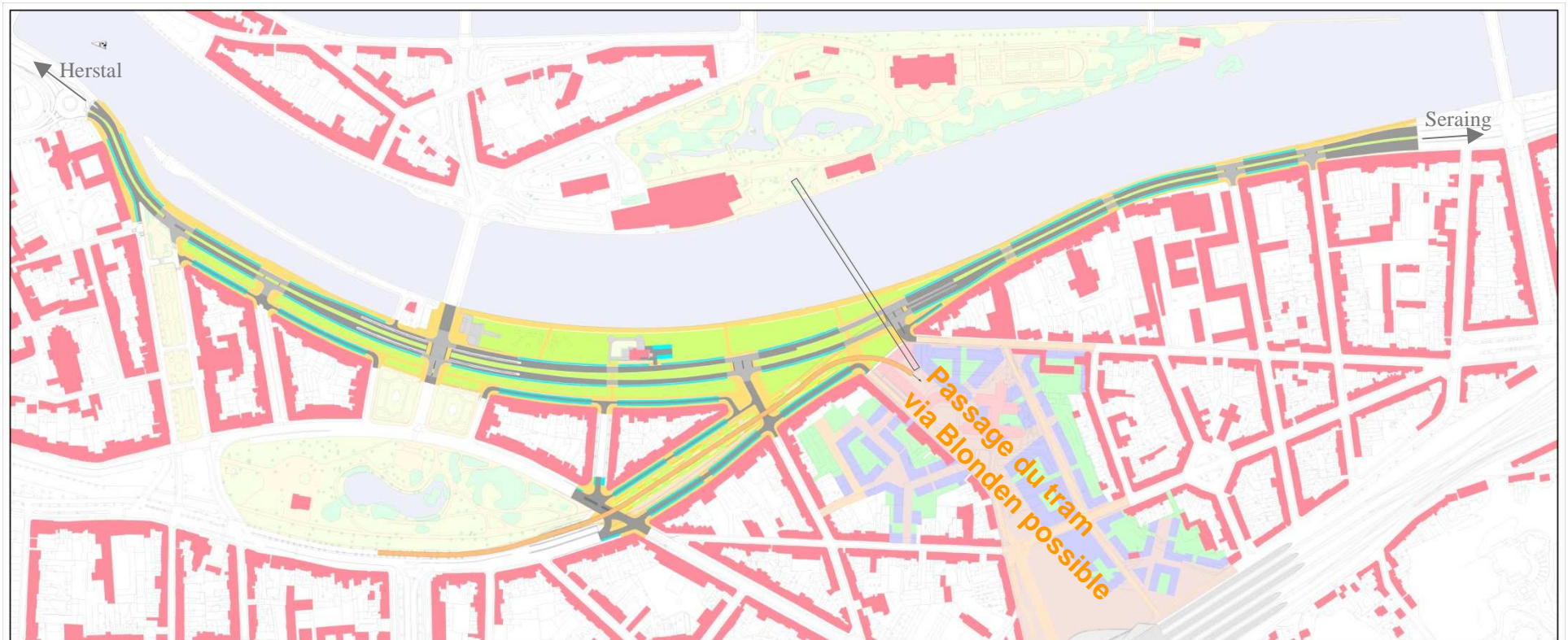
DIRECTION GÉNÉRALE OPÉRATIONNELLE  
DES ROUTES ET DES BÂTIMENTS

10



# Philosophie du projet

## Plan général



DIRECTION GÉNÉRALE OPÉRATIONNELLE  
DES ROUTES ET DES BÂTIMENTS

11





## *Planification*

- **Octobre – Mars 2011 :**
  - étude des incidences sur l'environnement
- **Début 2011 :**
  - adaptation de l'avant-projet
  - procédure demande de permis d'urbanisme
- **Mi à fin 2011 :**
  - décision en matière de permis d'urbanisme
  - étude du projet
  - adjudication des travaux
- **De 2012 à 2014 :**
  - travaux



## Coûts

- Aménagements place
  - bénéficiaire: SDLG – Ville de Liège
  - montant total: 8.750.000. €
- Construction de la passerelle
  - bénéficiaire: SPW - DG02 (Voies hydrauliques)
  - montant total: 8.500.000. €
- Aménagement des quais
  - bénéficiaire: SPW - DG01 (Routes)
  - montant total: 12.750.000. €

**Montant total: 30.000.000. €**



# Philosophie du projet

## *Nouveaux carrefours*



DIRECTION GÉNÉRALE OPÉRATIONNELLE  
DES ROUTES ET DES BÂTIMENTS

14



# Philosophie du projet

*Nouveaux carrefours*



DIRECTION GÉNÉRALE OPÉRATIONNELLE  
DES ROUTES ET DES BÂTIMENTS

15



# Philosophie du projet

*Nouveaux carrefours*



DIRECTION GÉNÉRALE OPÉRATIONNELLE  
DES ROUTES ET DES BÂTIMENTS

16



SPW  
Service public  
de Wallonie



# Philosophie du projet

*Nouveaux carrefours*



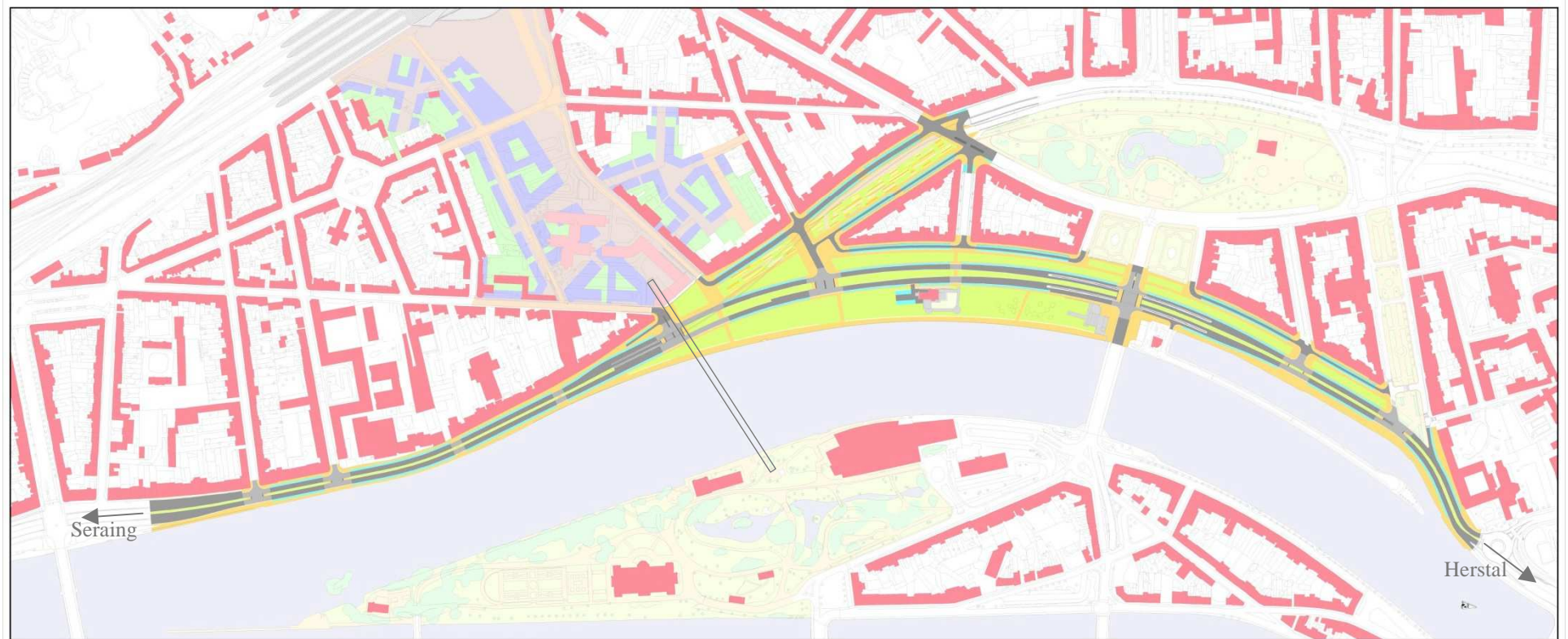
DIRECTION GÉNÉRALE OPÉRATIONNELLE  
DES ROUTES ET DES BÂTIMENTS

17



# Vue détaillée du projet

*Plan retourné*



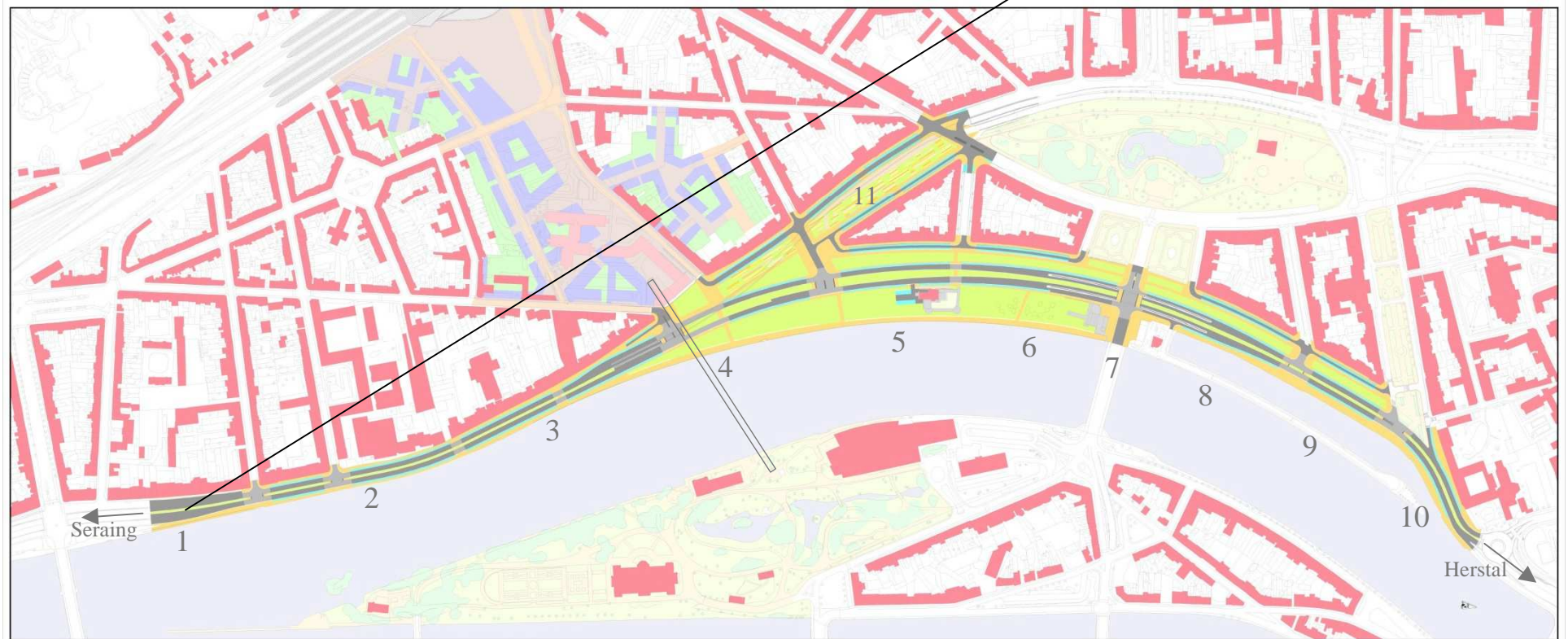
DIRECTION GÉNÉRALE OPÉRATIONNELLE  
DES ROUTES ET DES BÂTIMENTS

18



# Vue détaillée du projet

*Découpage en 11 tronçons*



DIRECTION GÉNÉRALE OPÉRATIONNELLE  
DES ROUTES ET DES BÂTIMENTS

19



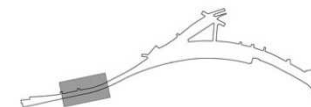
# Tronçon 1



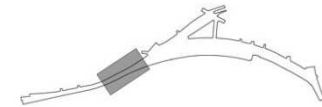
DIRECTION GÉNÉRALE OPÉRATIONNELLE  
DES ROUTES ET DES BÂTIMENTS  
20



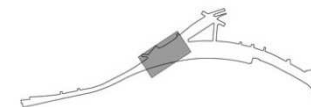
# Tronçon 2



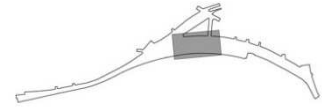
# Tronçon 3



# Tronçon 4



# Tronçon 5

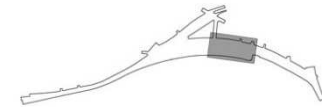


DIRECTION GÉNÉRALE OPÉRATIONNELLE  
DES ROUTES ET DES BÂTIMENTS  
24

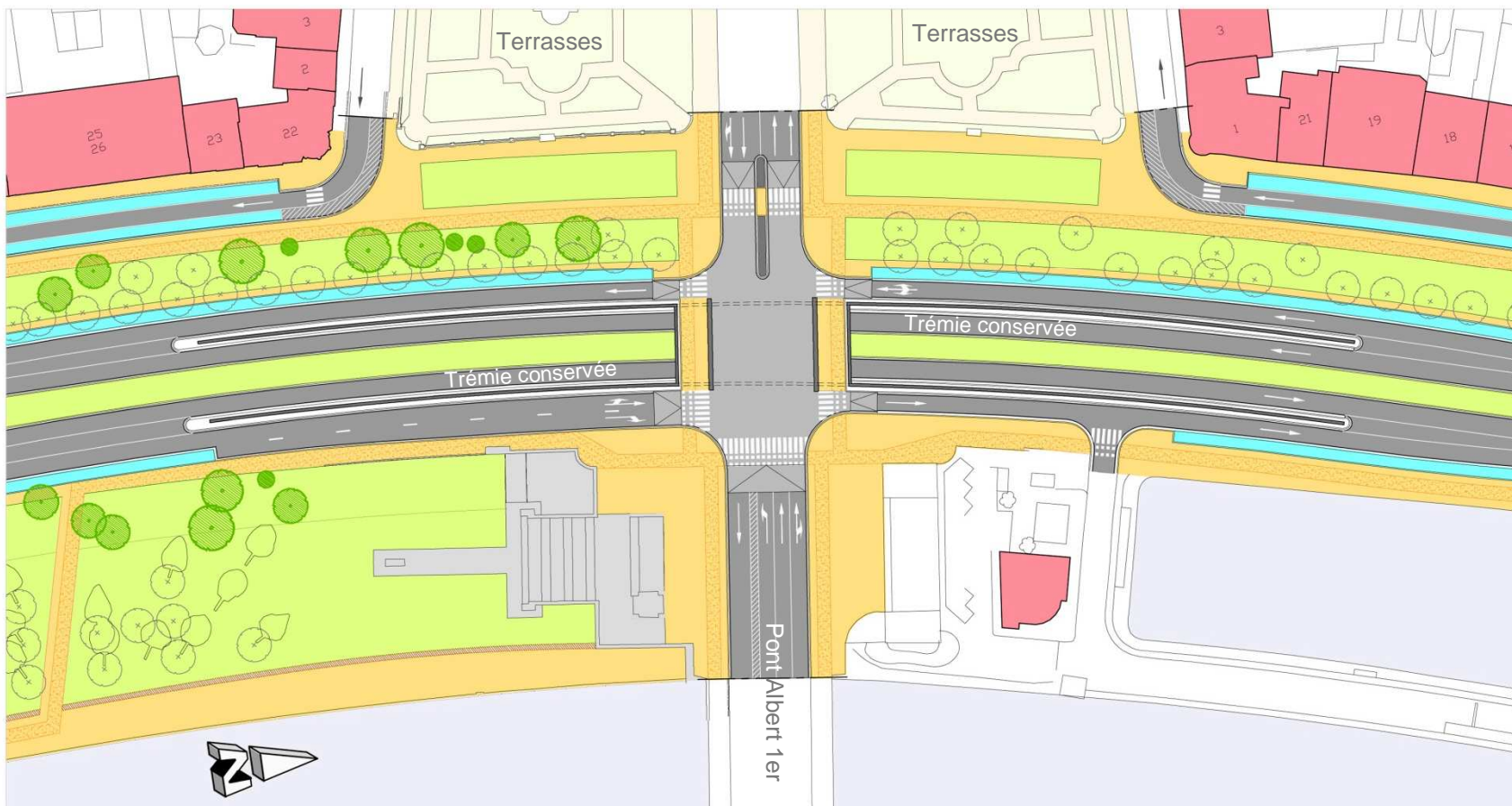
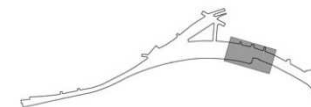




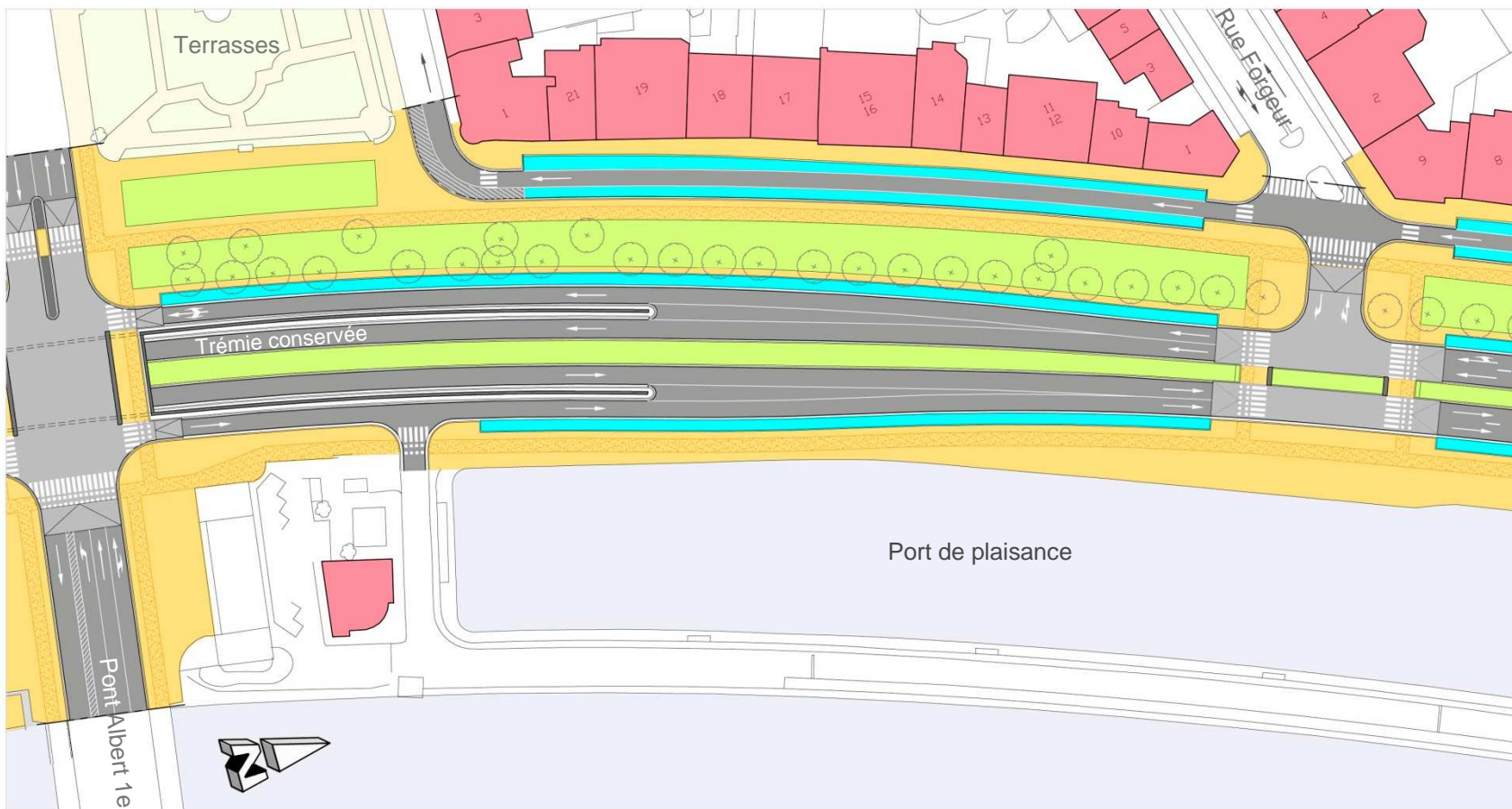
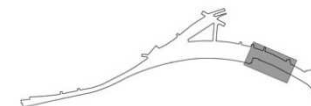
# Tronçon 6



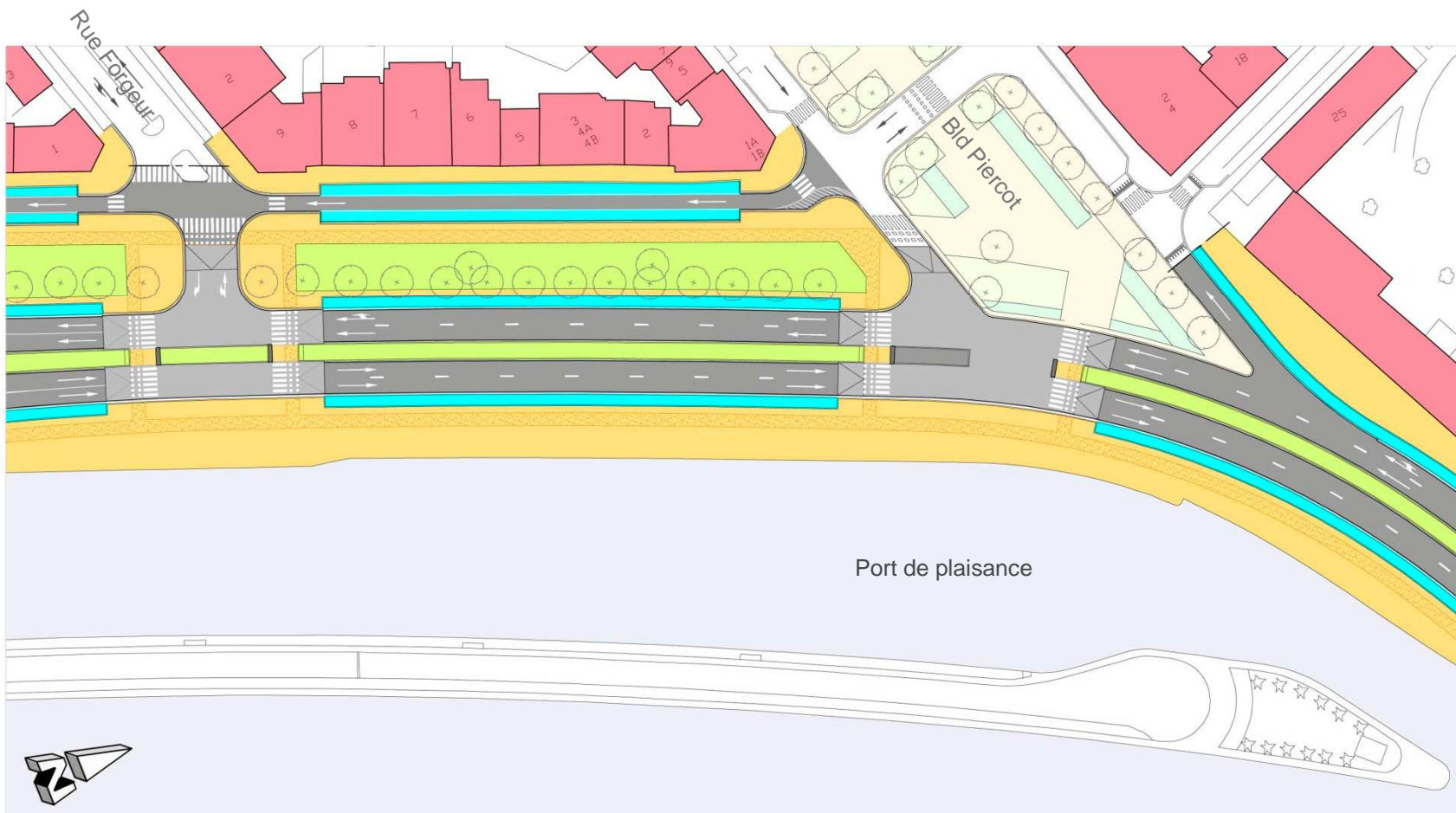
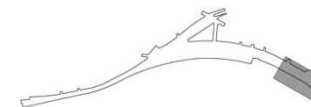
# Tronçon 7



# Tronçon 8



# Tronçon 9



DIRECTION GÉNÉRALE OPÉRATIONNELLE  
DES ROUTES ET DES BÂTIMENTS

28

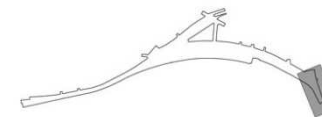


Wallonie

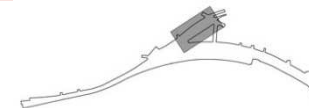


Service public  
de Wallonie

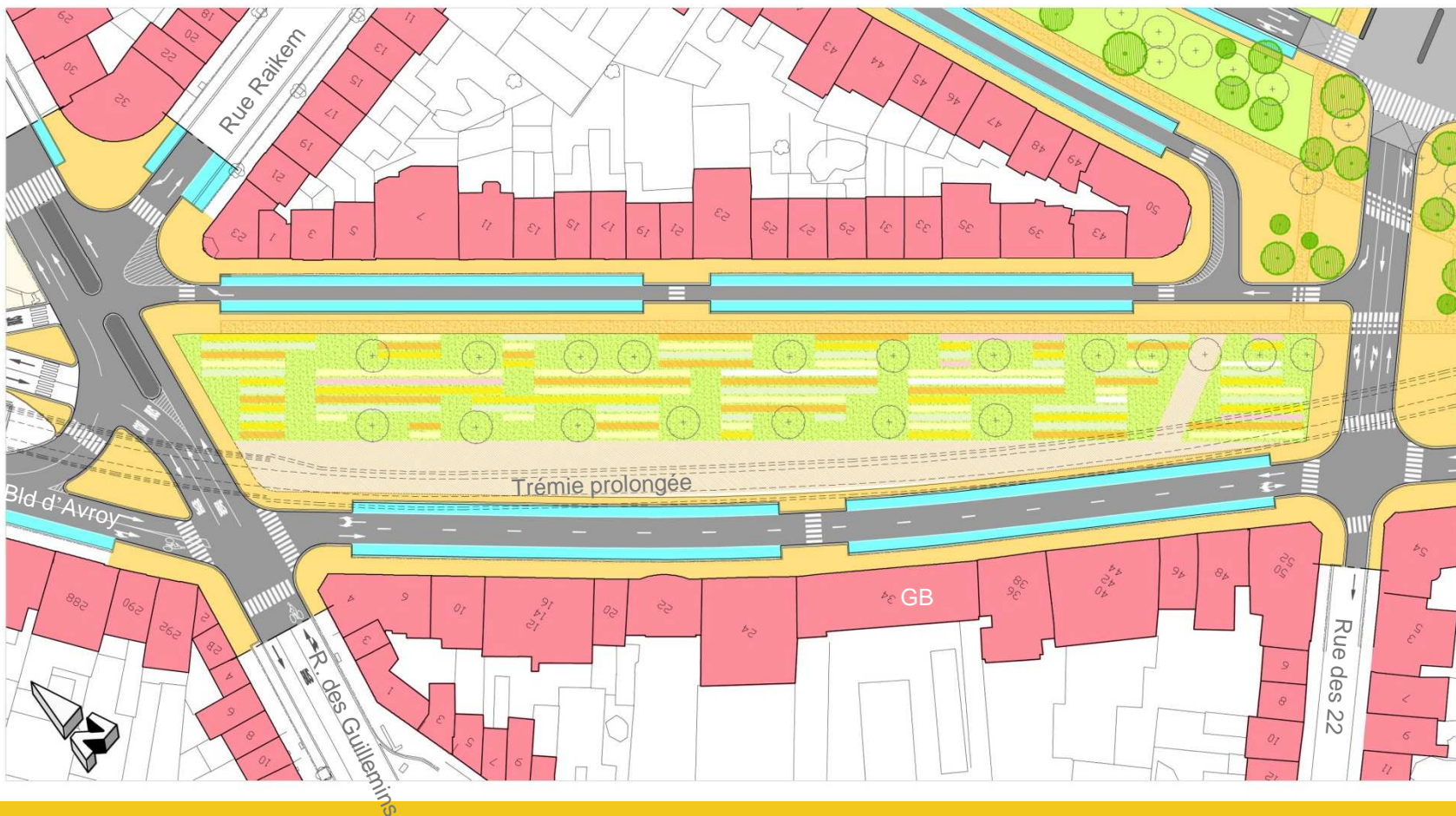
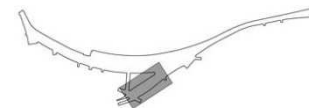
# Tronçon 10



# Tronçon 11 : Avenue Blonden



# Tronçon 11 : Avenue Blonden (sens inverse)



DIRECTION GÉNÉRALE OPÉRATIONNELLE  
DES ROUTES ET DES BÂTIMENTS

31



Wallonie



Service public  
de Wallonie